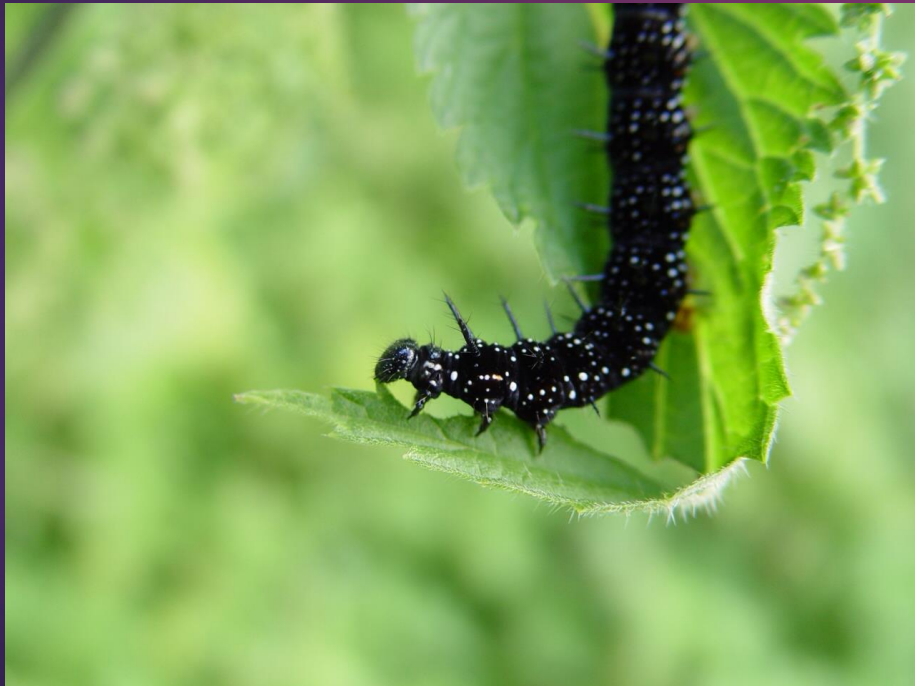


Spungē

GUSTĒ KLIUNKAITĒ, 7 KLASĒ.

Tikslas

- ▶ Paašinti kas yra Spungė.
- ▶ Paašinti kokiam tipui, klasei priklauso Spungė.



Kas yra Spungė?

Spungė- pleštekių šeimos drugys. Išskleisti sparnai 50-60 mm dydžio. Kiekvienas sparnas yra su stambia akine dėme. Viršutinė sparno pusė vyšninės spalvos, apatinė – juodai ruda. Skraido gegužės-liepos mėn. prie sodybų, pamiškėse, pievose.



Kur yra paplitusi?

Spungė paplitusi Europoje ir Azijoje, Lietuvoje visur gausus drugys.



Faktai apie Spungę!

- ▶ Spungė yra vabzdys priklausantis nariuotakojų tipui.

Mokslinė klasifikacija	
Karalystė:	Gyvūnai (🌐 <i>Animalia</i>)
Tipas:	Nariuotakojai (🌐 <i>Arthropoda</i>)
Klasė:	Vabzdžiai (🌐 <i>Insecta</i>)
Būrys:	Drugiai (🌐 <i>Lepidoptera</i>)
Šeima:	Pleštekės (🌐 <i>Nymphalidae</i>)
Gentis:	<i>Inachis</i> (🌐 <i>Inachis</i>)
Rūšis:	Spungė (🌐 <i>Inachis io</i>)

- ▶ Trunka kelias savaites kol lėliukės apdangalas plyšta ir pasirodo drugys.



▶ Spungės vikšras gyvena ant dilgelių.



- ▶ Spungės spalvingosios dėmės skirtos atbaidyti plėšrūnus.
- ▶ Šis drugelis žiemoja žiemą ir deda kiaušinius ankstyvą pavasarį, vienu kartu gali padėti apie 400 kiaušinių.



Išvada

- ▶ Spungė yra gausus drugys Lietuvoje, bei Europoje ir Azijoje.
- ▶ Ji priklauso nariuotakojų tipui ir vabzdžių klasei.
- ▶ Yra nuostabaus grožio, dažnai pastebima gegužės-liepos mėnesiais.