



PRAKTIKOS DARBAS

„Fizinio krūvio įtaka kvėpavimo dažniui“

Vilkyškių Johaneso Bobrovskio gimnazijos
9 klasės mokinio
Tautgirdo Dudoravičiaus

2015.01.26

TIKSLAS

Ištirti, kokią įtaką fizinis krūvis daro kvėpavimo dažniui.



HIPOTEZĒ

An anatomical illustration of a human torso, showing the internal organs. The lungs and heart are highlighted in a bright yellow color, while the rest of the body is shown in a semi-transparent, greyish-brown tone. The background is black.

Aš manau, kad kvēpavimo dažnis
priklauso nuo fizinio krūvio. Kuo
fizinis krūvis sunkesnis, tuo
kvėpavimo dažnis greitesnis.

PRIEMONĖS

Laikrodis su sekundine rodykle
arba chronometras.

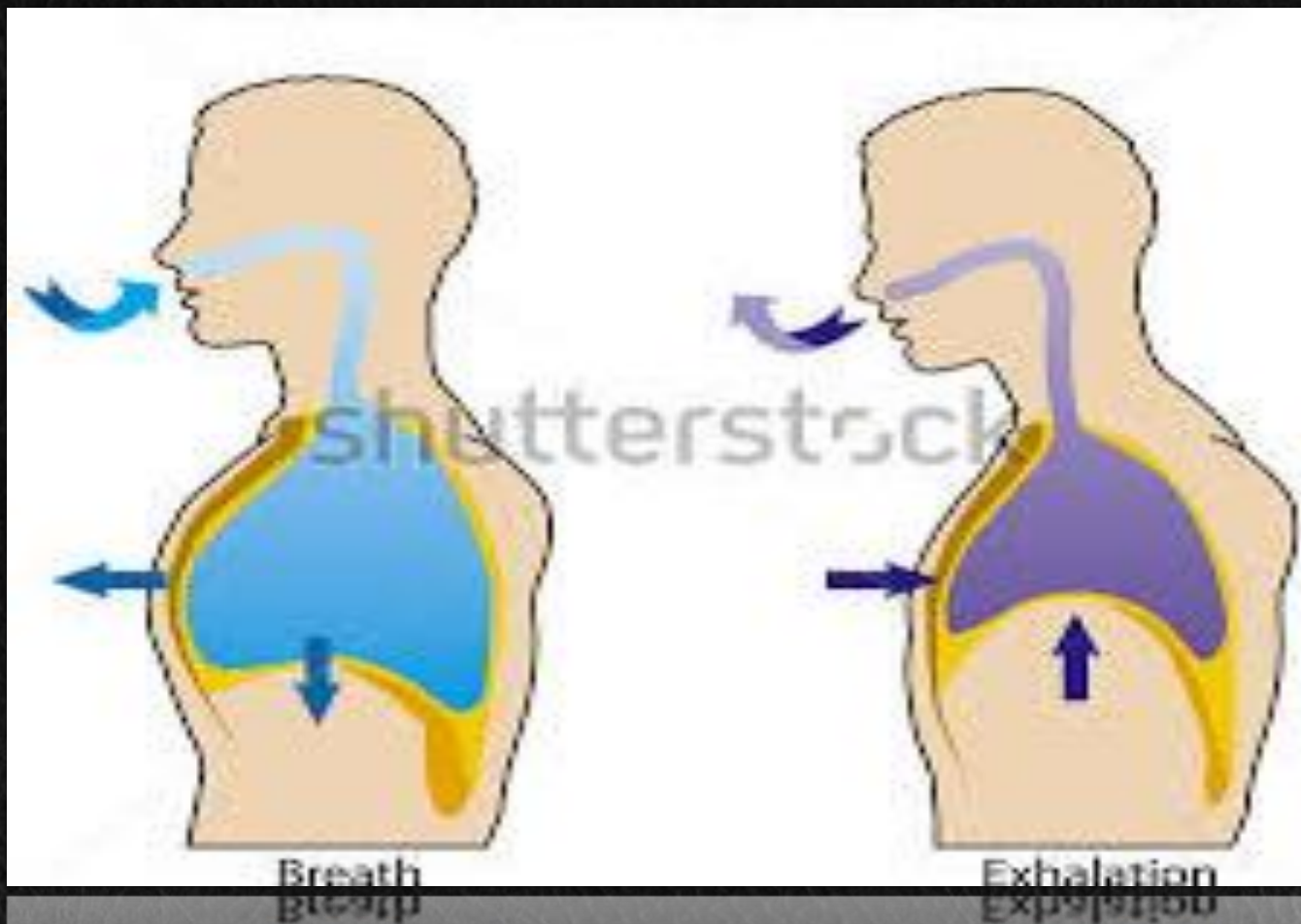


DARBO EIGA

Pradēdamas tyrimā ramiai pasēdējau.

1. Suskaičiavau kiek kartū per minute
īkvepiu būdamas ramiai.
2. Suskaičiavau kiek kartū per minute
īkvepiu, po 20 pritūpimū.
3. Suskaičiavau kiek kartū per minute
īkvepiu, po 30 pritūpimū.

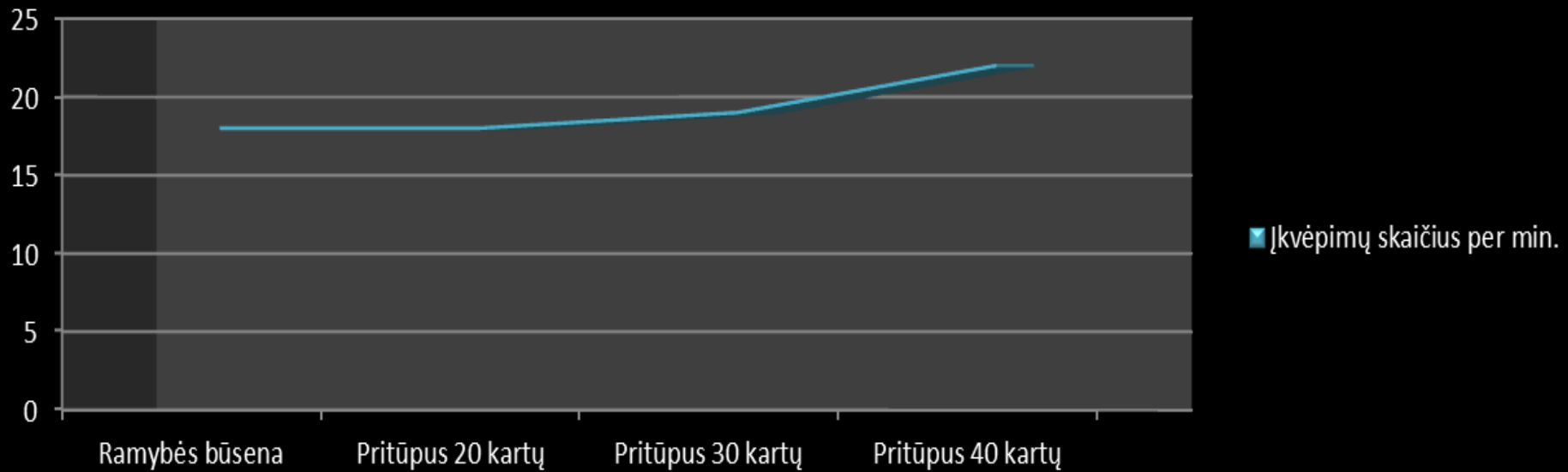
4. Suskaičiavau kiek kartų per minutę įkvepiu, po 40 pritūpimų.
5. Gautus rezultatus išanalizavau.



REZULTATAI

Eil. Nr.	Fizinis krūvis	Ķvĕpimū skaiĉius per min.
1	Ramybĕs būsena	18
2	Pritūpus 20 kartū	18
3	Pritūpus 30 kartū	19
4	Pritūpus 40 kartū	22

Įkvėpimų skaičius per min.



KLAUSIMAI – ATSAKYMAI?

1. Kokių organizmo reakcijos į krūvį požymių, be padažnėjusio kvėpavimo, dar pastebėjote.
 2. Kodėl padidėjus fiziniam krūviui tiriamieji pradėjo kvėpuoti pro burną?
-
1. Be padažnėjusio kvėpavimo, taip pat padažnėjo ir širdies dažnis.
 2. Nes organizmui reikia daugiau deguonies ir kad daugiau jo gautų žmogus pradeda kvėpuoti per burną.



IŠVADA

Žmogau kvėpavimas priklauso nuo fizinio krūvio, kuo didesnis krūvis, tuo kvėpavimas būna didesnis.

Just Breathe

