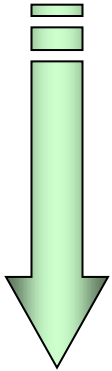


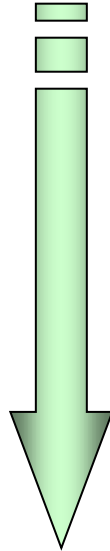
A U D I N I A I

Audinys - tai ląstelių ir tarpląstelinės medžiagos visuma, kurioms būdinga bendra kilmė, sandara ir atliekama funkcija.

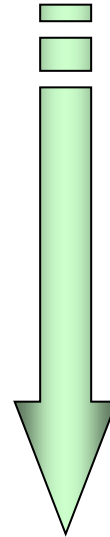
GYVŪNŲ AUDINIAI



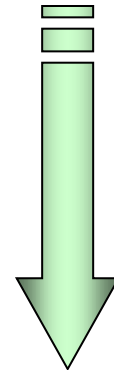
**EPITELINIS
(DENGIAMASIS)**



JUNGIAMASIS

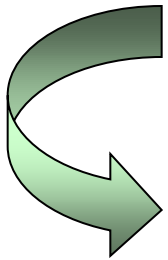


RAUMENINIS

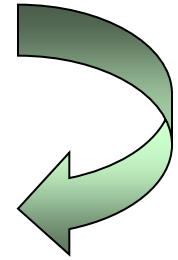


NERVINIS

EPITELINIO AUDINIO SANDAROS YPATUMAI



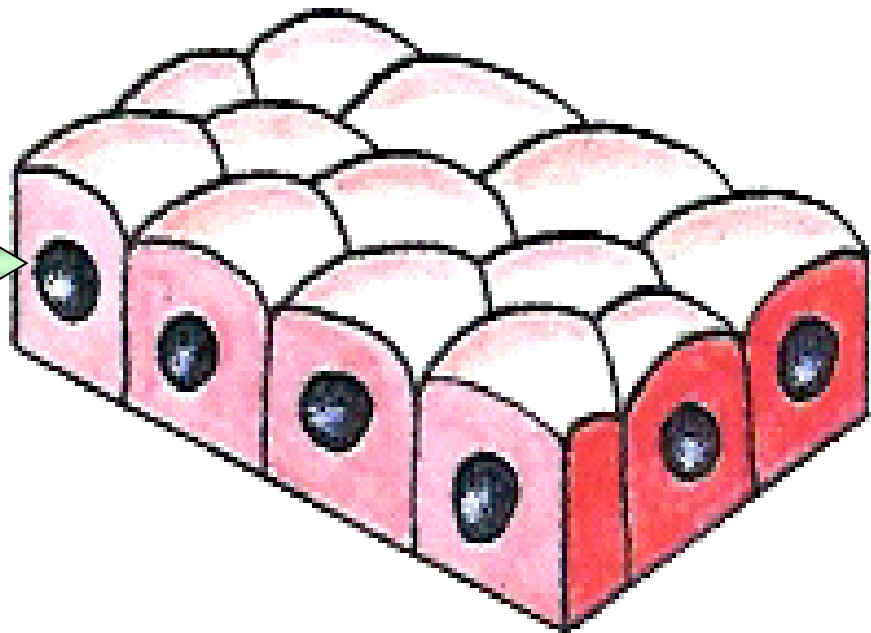
**LĄSTELĖS YRA PRIGLUDUSIOS
VIENA PRIE KITOS**



**MAŽAI TARPLĄSTELINĖS
MEDŽIAGOS**

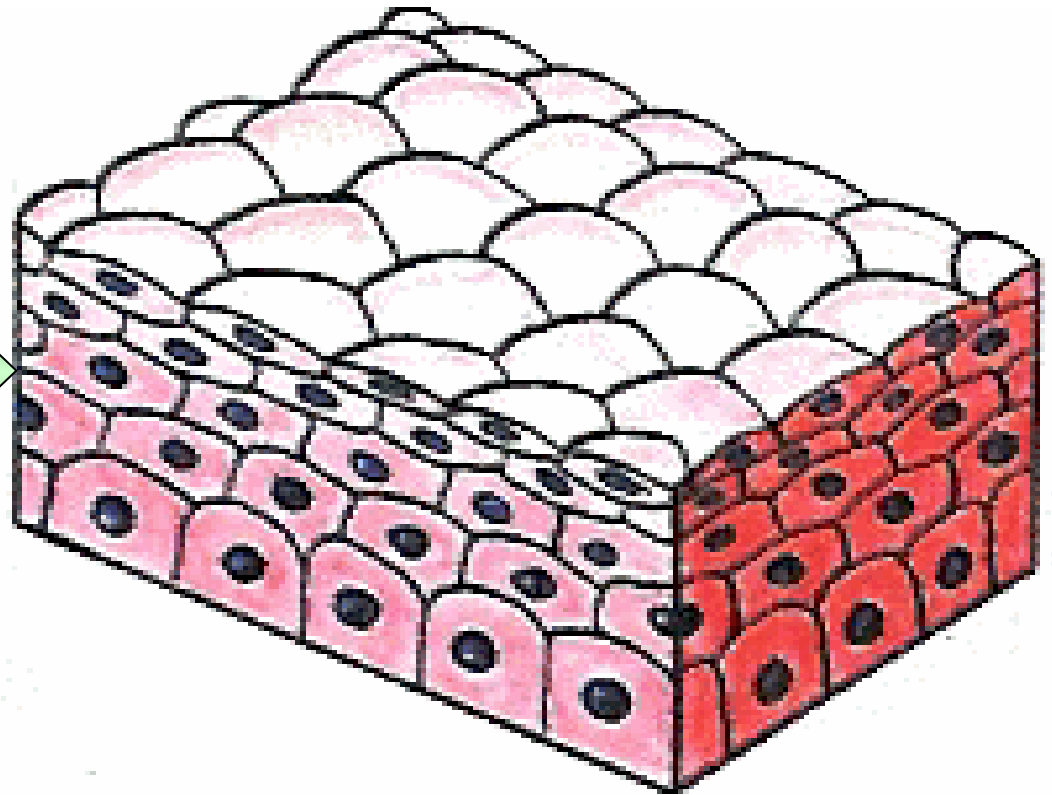
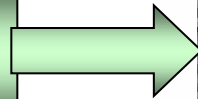
EPITELINIS VIENASLUOKSNIS AUDINYS, JO SANDAROS YPATUMAS

LAŠTELĖS IŠSIDĖSČIUSIOS
VIENA EILE



EPITELINIS DAUGIASLUOKSNIS AUDINYS, JO SANDAROS YPATUMAS

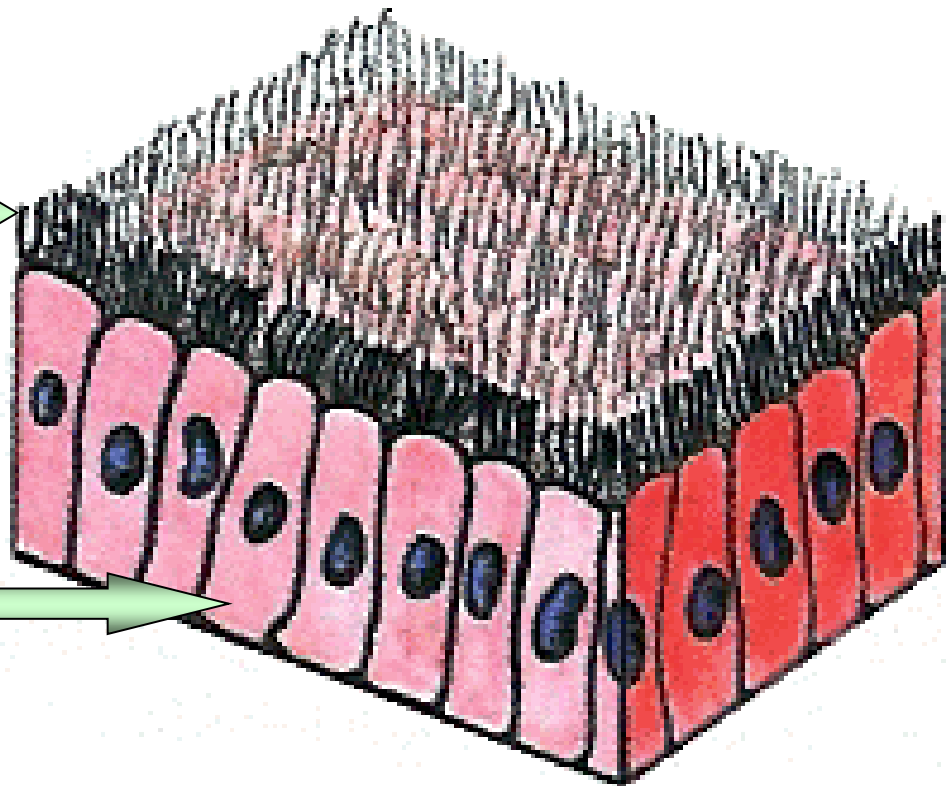
LAŠTELĖS
DENGIA
VIENA KITA



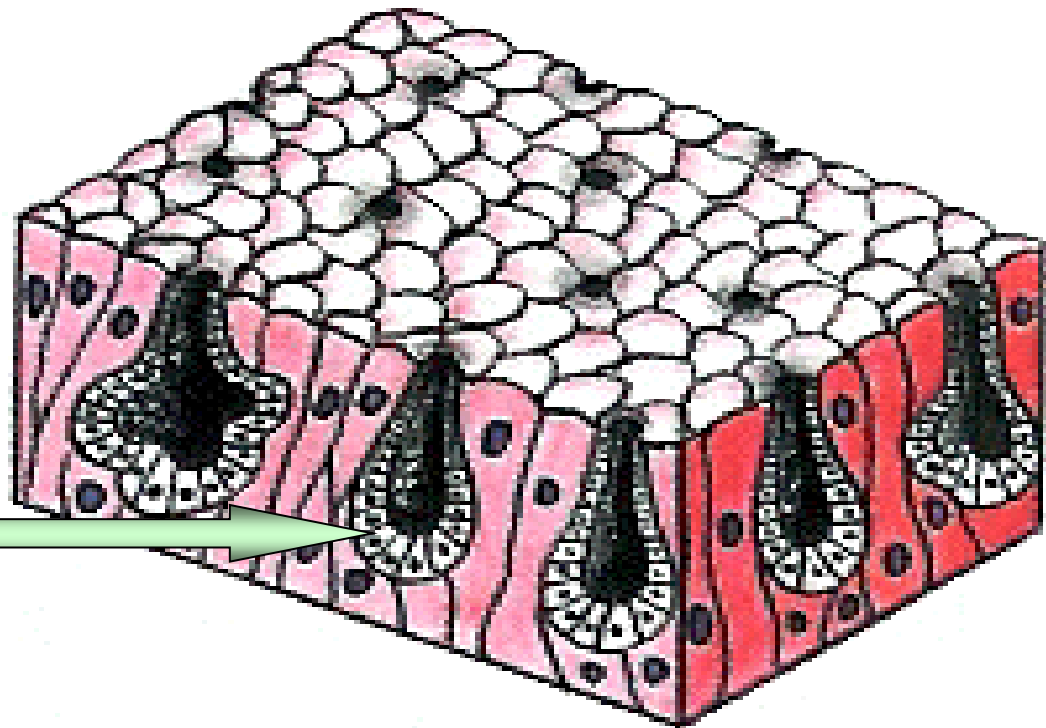
EPITELINIS VIRPAMASIS AUDINYS, JO SANDAROS YPATUMAI

LAŠTELĖS TURI
VIRPAMUOSIUS
PLAULELIUS

VIENAS LAŠTELIŲ
SLUOKSNIS



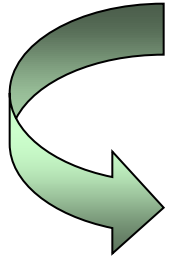
EPITELINIS LIAUKINIS AUDINYS, JO SANDAROS YPATUMAS



AUDINYJE
YRA LIAUKINIŲ
LĄSTELIŲ

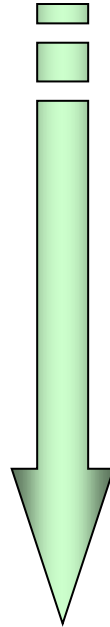


EPITELINIO AUDINIO FUNKCIJOS



DENGIAMOJI

(Į ORGANIZMĄ NEGALI PRASISKVERBTI
BAKTERIJOS DULKĖS IR KENKSMINGOS
MEDŽIAGOS)



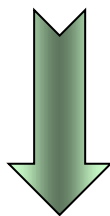
APSAUGINĖ

(LAŠTELĖS TURI PLAUKELIUS,
KURIE SULAIKO DULKIŲ PATEKIMĄ
Į KVĖPAVIMO ORGANUS)

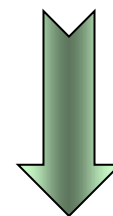
GAMINAMOJI

(IŠSKIRIA ĮVAIRIUS SKYSČIUS:
SEILES, PRAKAITĄ, AŠARAS)

JUNGIAMOJO AUDINIO SANDAROS YPATUMAI



**LĄSTELĖS TOLI
VIENA NUO KITOS**



**DAUG TARPLĄSTELINĖS
MEDŽIAGOS UŽPILDO
TARPUS TARP LĄSTELIŲ**

JUNGIAMOJO AUDINIO RŪŠYS BEI ATLIEKAMA FUNKCIJA

KRAUJAS

**ATLIEKA APSAUGINĘ, MEDŽIAGŲ
PERNAŠOS, KRAUJO KREŠĖJIMO,
TEMPERATŪROS REGULIAVIMO
FUNKCIJAS**

KAULINIS

**ATLIEKA ATRAMINĘ, APSAUGINĘ,
KRAUJODAROS FUNKCIJAS**

KREMZLINIS

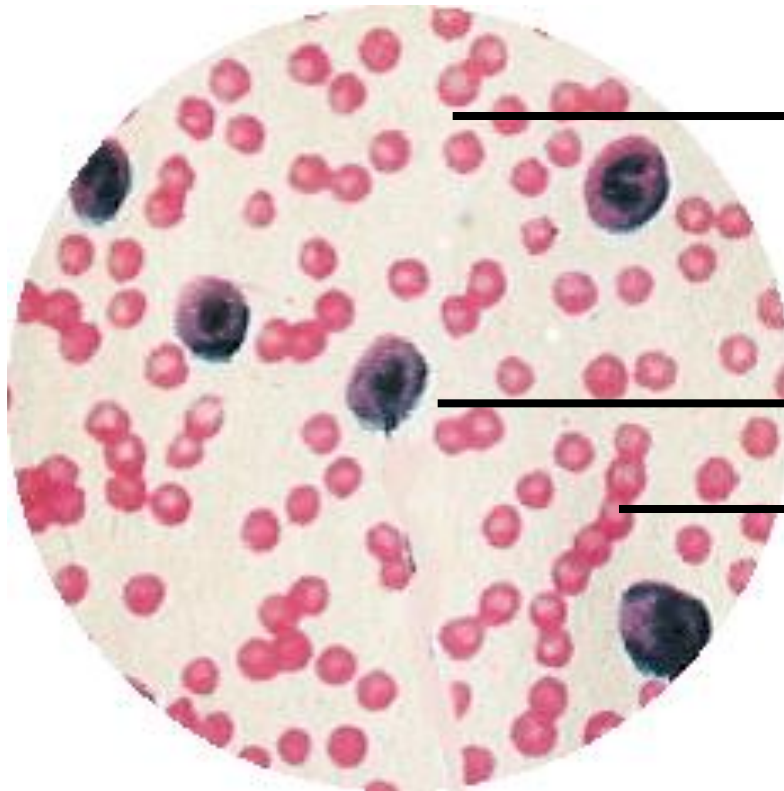
PURUSIS

**JUNGIA VISUS ORGANUS, PALAIKO
AUDINIŲ TARPUSAVIO RYŠĮ**

KRAUJO SANDAROS YPATUMAI

AUDINI SUDARO SKYSTA
TARPLAŠTELINĖ MEDŽIAGA –
PLAZMA

LAŠTELĖS YRA ERITROCITAI,
LEUKOCITAI, TROMBOCITAI



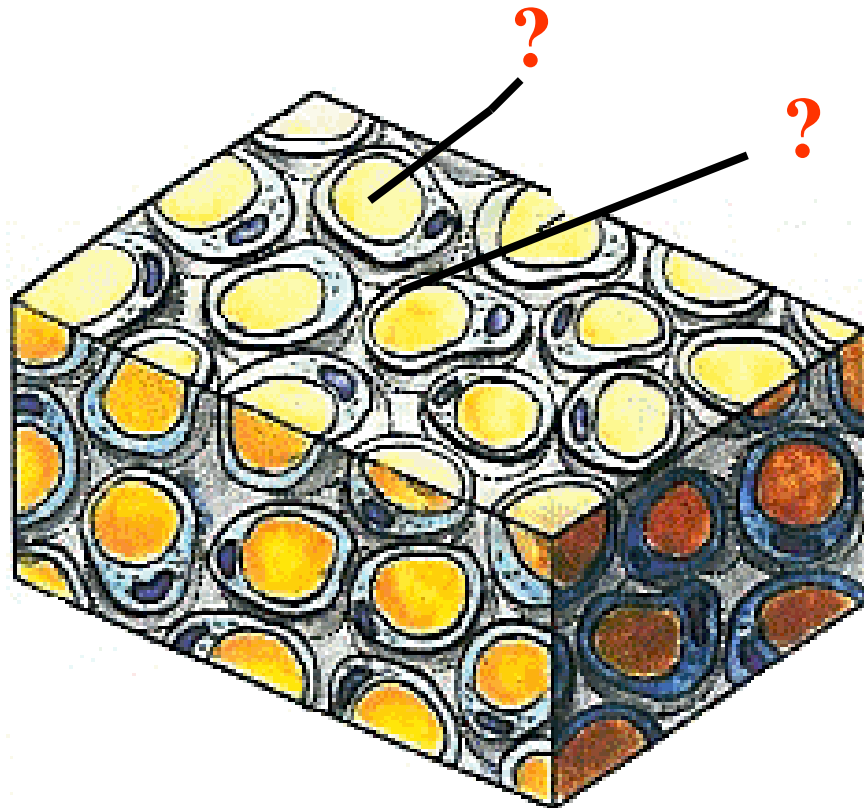
?

?

?

JUNGIAMASIS RIEBALINIS AUDINYS

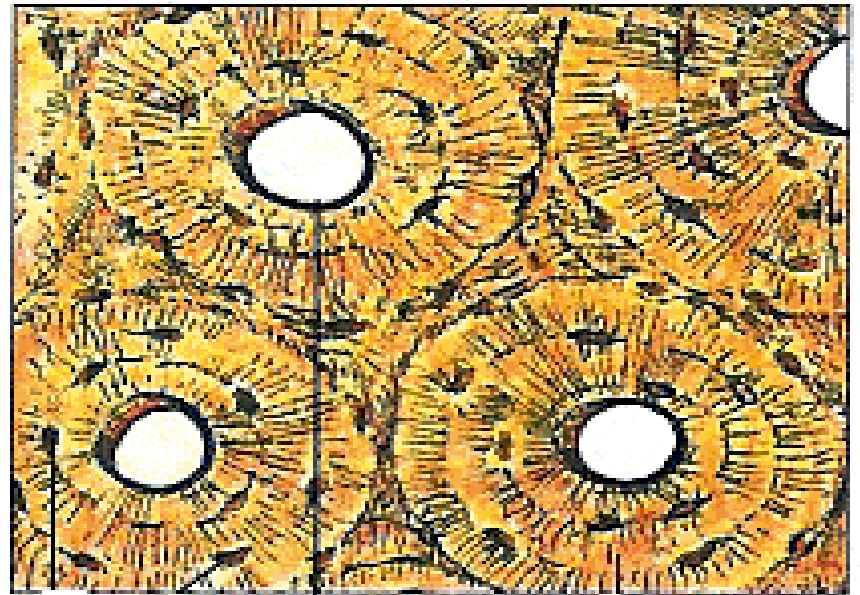
SAUGO ORGANUS
NUO SUŽALOJIMŲ



JUNGIAMASIS KAULINIS AUDINYS, JO SANDAROS YPATUMAI

TARPLAŠTELINĖJE MEDŽIAGOJE
SUSIKAUPIA DAUG KALCIO
IR MAGNIO

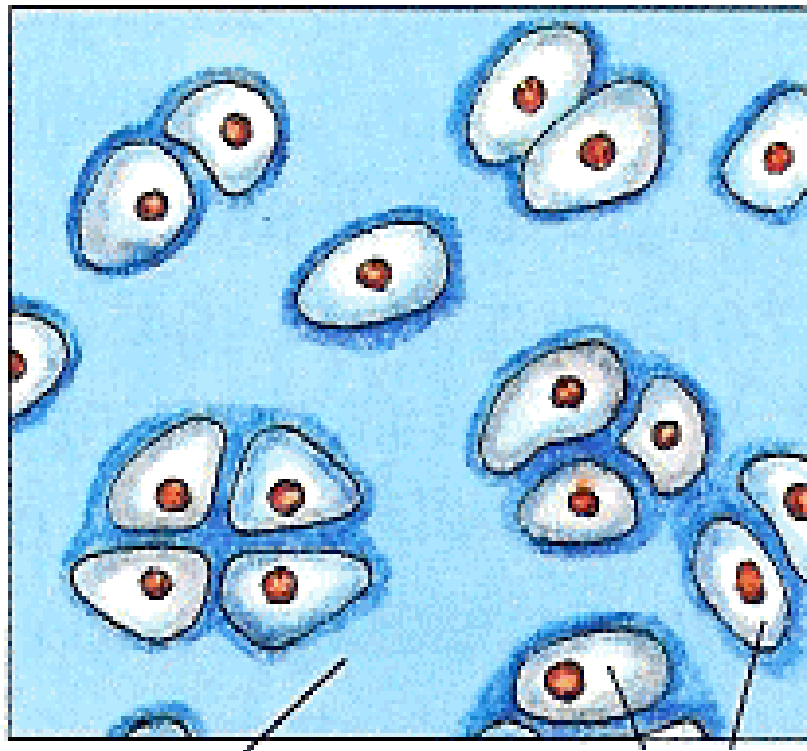
KAULINĖS LAŠTELĖS
OSTEOCITAI IŠSIDĖSTO ŽIEDAIS



JUNGIAMOJO KREMZLINIO AUDINIO SANDAROS YPATUMAI

LĄSTELĖS GALI BŪTI APVALIOS,
PLOKŠČIOS, ELIPSĖS IR VERPSTĖS
FORMOS

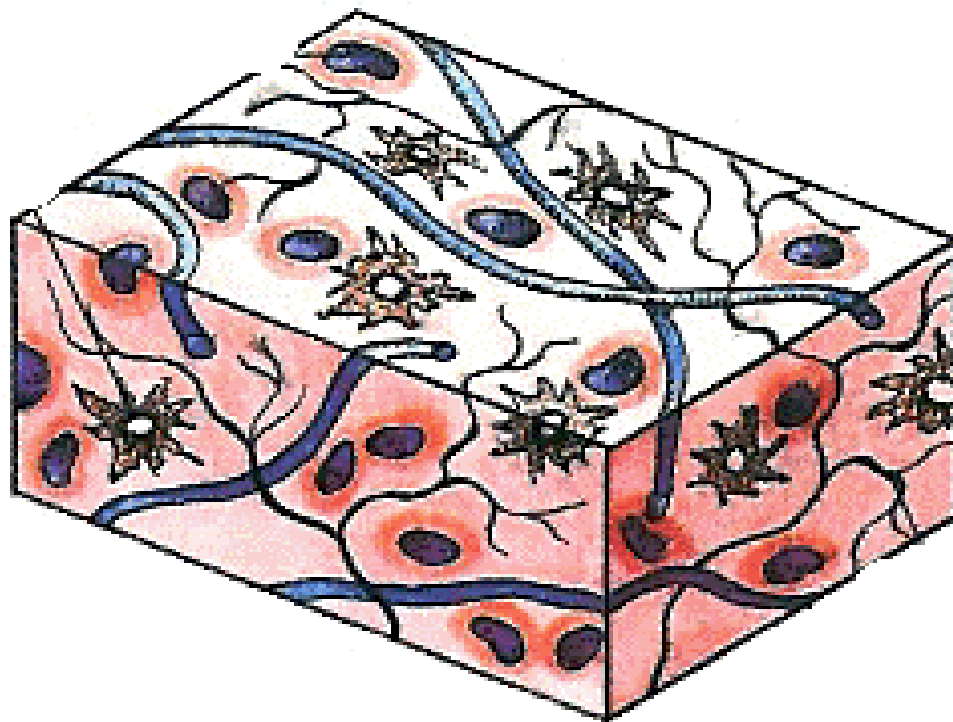
NĖRA KRAUJAGYSLIŲ IR NERVŲ



PURIOJO AUDINIO SANDAROS YPATUMAI

JUNGIA VISUS AUDINIUS

PALAIKO RYŠĮ SU KITAIS
AUDINIAIS



RAUMENINIŲ AUDINIŲ RŪŠYS

```
graph TD; A[RAUMENINIŲ AUDINIŲ RŪŠYS] --> B[LYGIEJI RAUMENYS]; A --> C[SKERSARUOŽIAI RAUMENYS]; C --> D[ŠIRDIES SKERSARUOŽIS RAUMUO]; C --> E[GRIAUČIŲ SKERSARUOŽIS RAUMUO];
```

LYGIEJI RAUMENYS

SKERSARUOŽIAI RAUMENYS

ŠIRDIES SKERSARUOŽIS
RAUMUO

GRIAUČIŲ SKERSARUOŽIS
RAUMUO

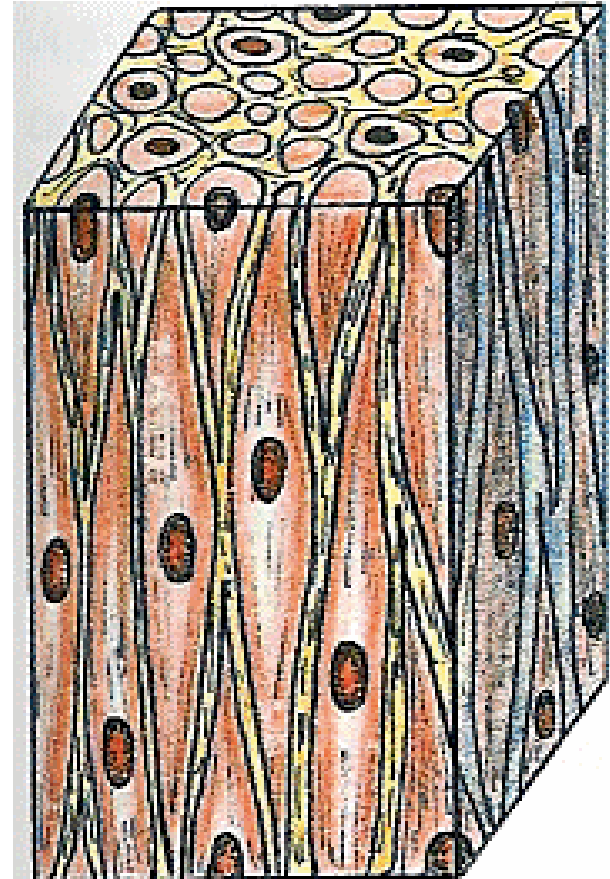
LYGIOJO RAUMENS SANDAROS YPATUMAI

LĄSTELĖS VERPSTĖS FORMOS

LĄSTELĖS VIENBRANDUOLĖS

LĄSTELĖS SUSITRAUKIA LĖTAI

LĄSTELIŲ SUSITRAUKIMAS NEPRIKLAUSO
NUO VALIOS



LYGIŪJŲ RAUMENŲ FUNKCIJOS

**MAŽĖJA:
KVĖPAVIMO TAKŲ,
KRAUJAGYSLIŲ,
VIRŠKINAMOJO TRAKTO,
ŠLAPIMO PŪSLĖS
SPINDIS**

PLAUKAI PAŠIŠIAUŠIA

ODA PAŠIURPSTA

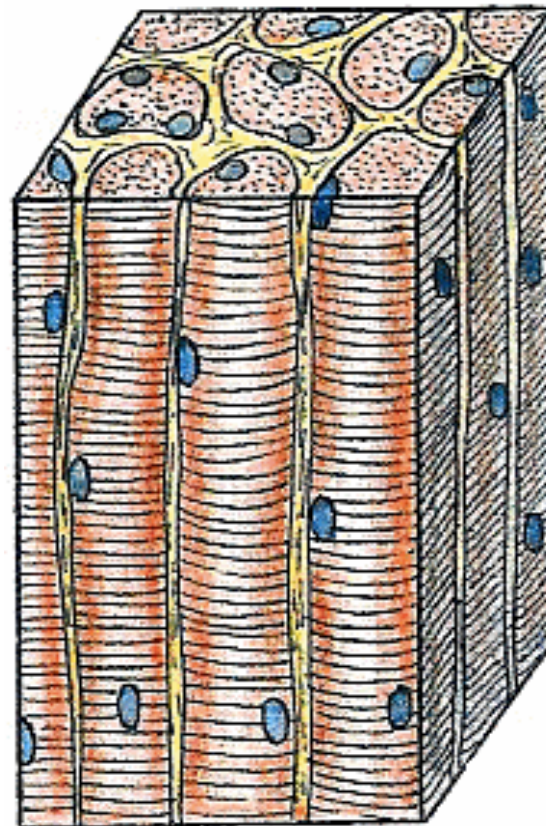
SUTRAUKIA AKIES VYZDZDĮ

GRIAUČIŲ SKERSARUOŽIO RAUMENS SANDAROS YPATUMAI

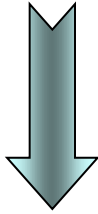
AKTINO IR MIOZINO SIŪLAI IŠSIDĖSTO
STATMENAI SKAIDULOS ILGIUI

SKAIDULOSE DAUG BRANDUOLIŲ

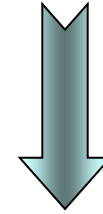
LAŠTELĖS GALI GREITAI SUSITRAUKTI



SKERSARUOŽIŲ GRIAUČIŲ RAUMENŲ FUNKCIJOS

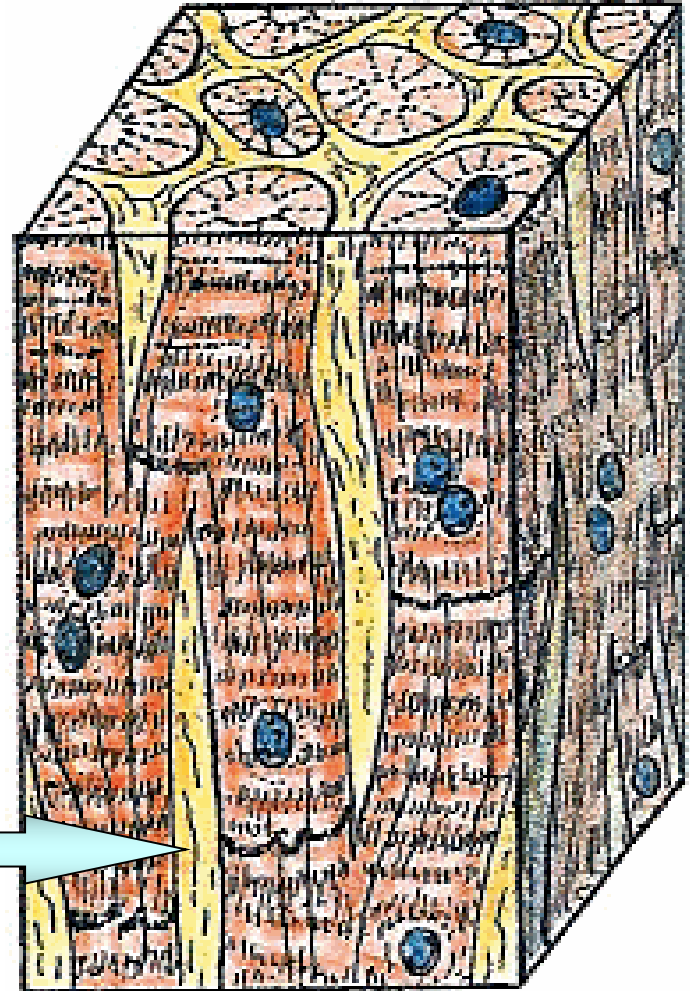


**PADEDA ATLIKTI GYVŪNAMS
BŪDINGUS JUDESISUS**



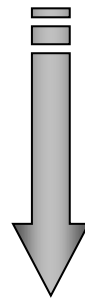
APSAUGINĖ

ŠIRDIES SKERSARUOŽIO RAUMENS SANDAROS YPATUMAI



SKAIDULOS SUSIJUNGUSIOS
SPECIALIOMIS JUNGTIMIS

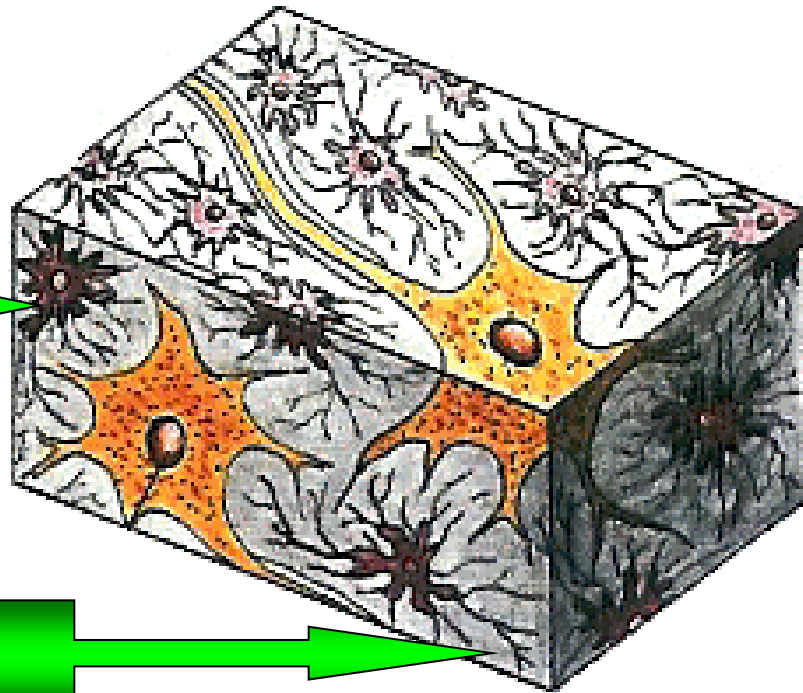
SKERSARUOŽIO ŠIRDIES RAUMENS FUNKCIJA



LEMIA RITMINGĄ ŠIRDIES SUSITRAUKIMĄ

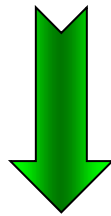
NERVINIO AUDINIO SANDAROS YPATUMAI

NEURONAI SUDARYTI
IŠ KŪNO IR ATAUGŲ



NEUROGLIJOS LĄSTELIŲ
APIE 10 KARTŲ DAUGIAU

NERVINIO AUDINIO FUNKCIJOS



**NEURONAIŠ PLINTA
NERVINIAI IMPULSAI**



**NEUROGLIJOS LĄSTELĖS
ATLIEKA MAITINIMO, APSAUGINĖ,
ATRAMINĘ FUNKCIJAS**