

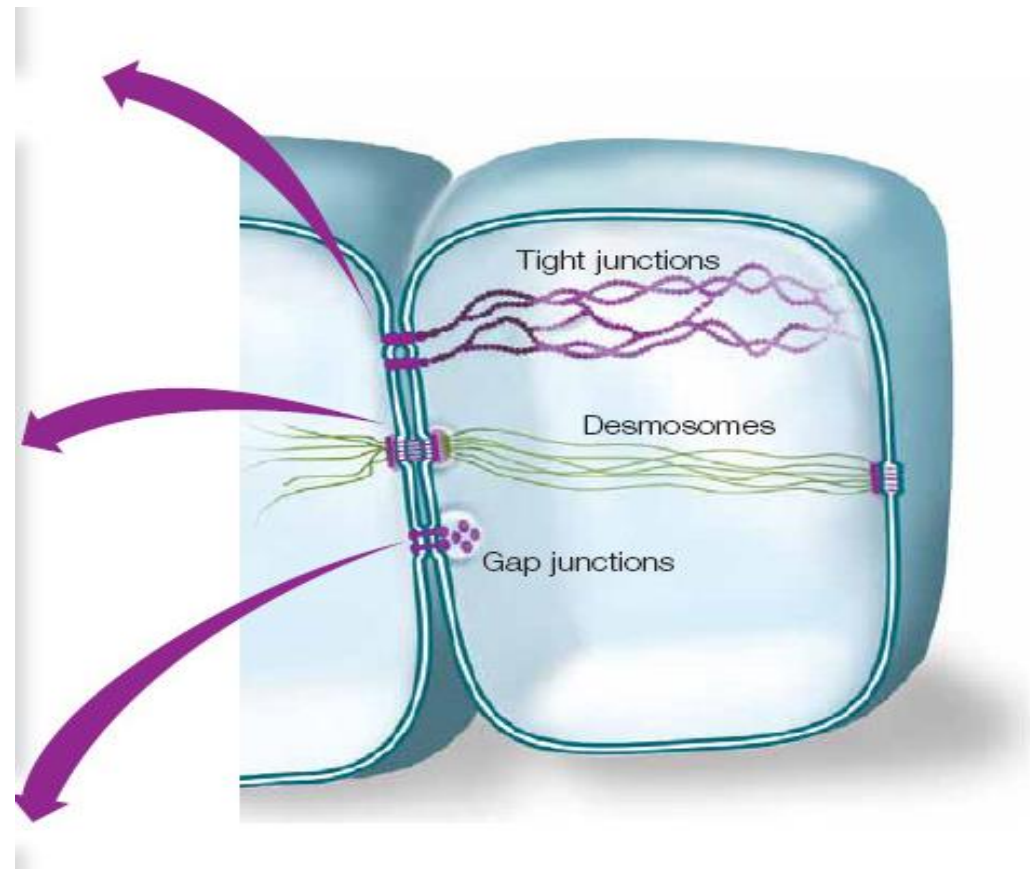
# Ląstelių jungtys

# Ląstelių jungtys

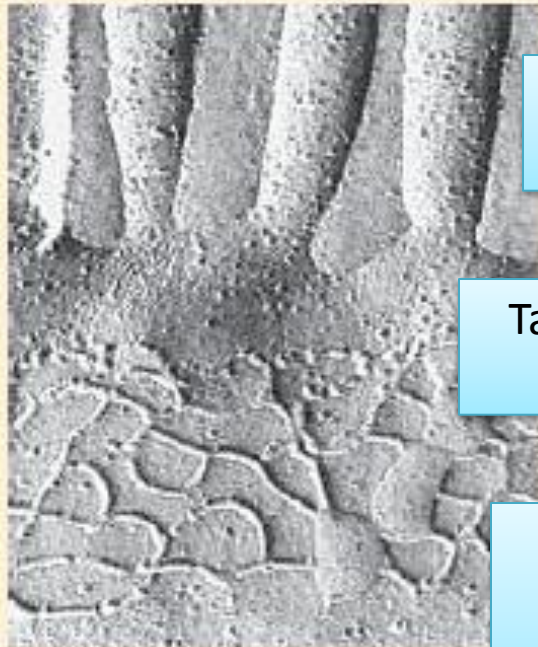
- *Glaudžioji*

- *Desmosominė*

- *Plyšelinė*



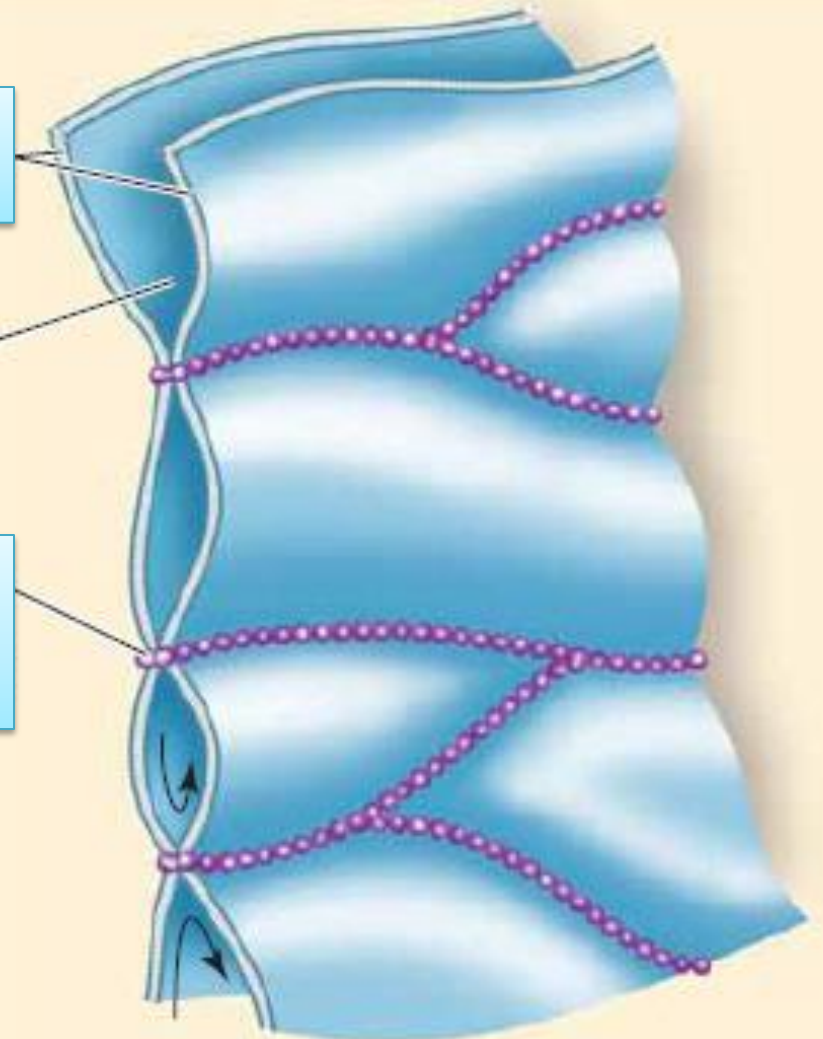
# Glaudžioji jungtis



Plazminė  
membrana

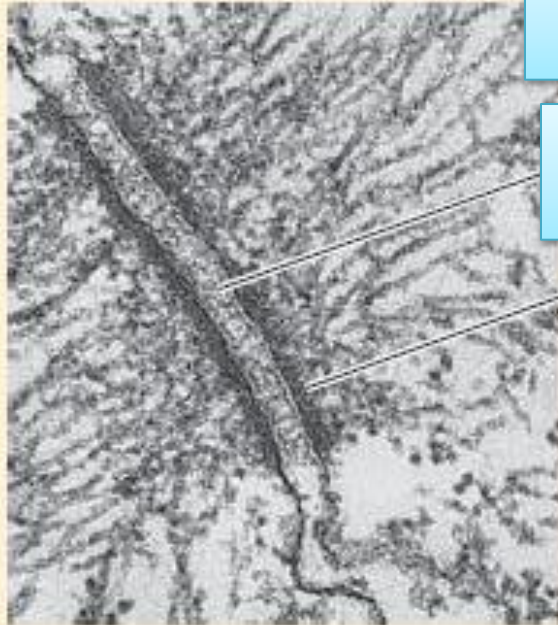
Tarpląstelinis  
plyšys

Bolkuojantys  
jungties  
baltymai



Glaudžiosios jungties baltymai sudaro “dygsniuotą atspaudą”, išskyrus tirpių medžiagų judėjimą per ertmę tarp epitelio ląstelių.

# Desmosominė jungtis



Plazminė membrana

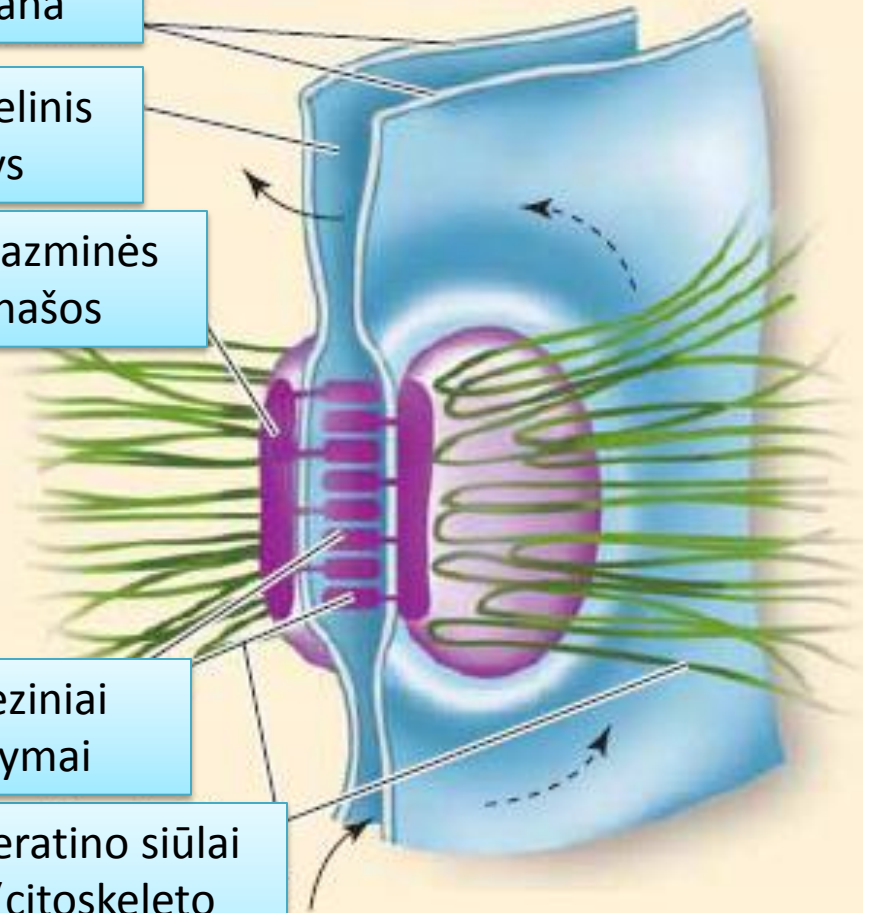
Tarpląstelinis plyšys

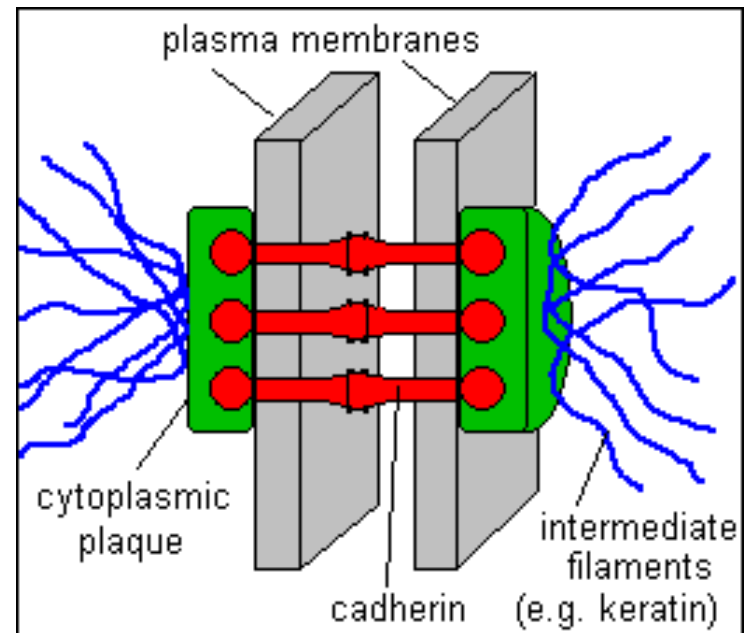
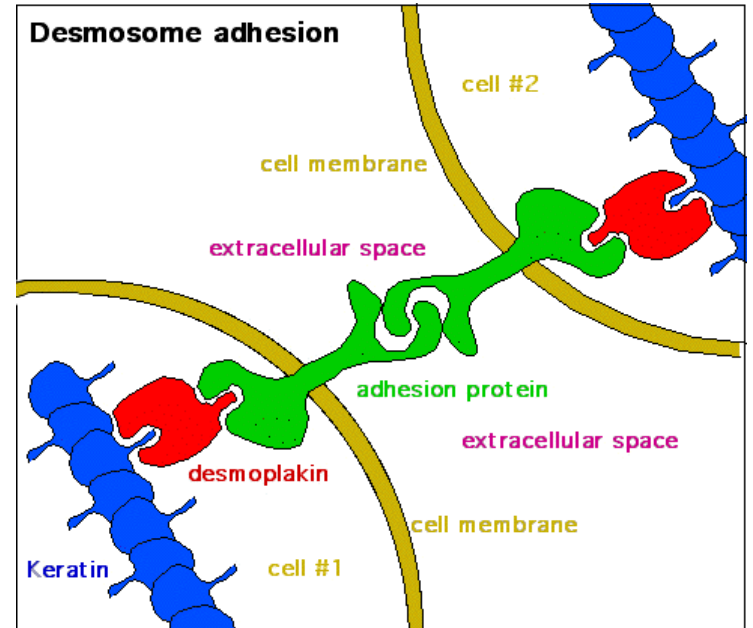
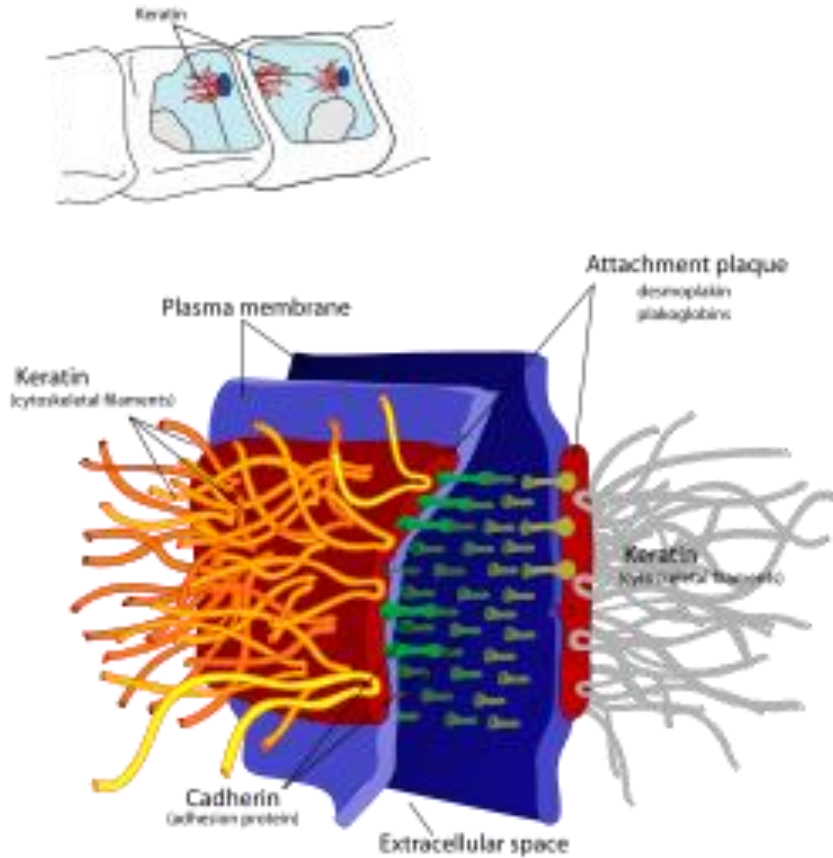
Citoplazminės apnašos

Desmosominis ryšys tvirtai sujungia ląsteles, bet leidžia medžiagoms judėti aplink jas į tarpląstelinį plyšį.

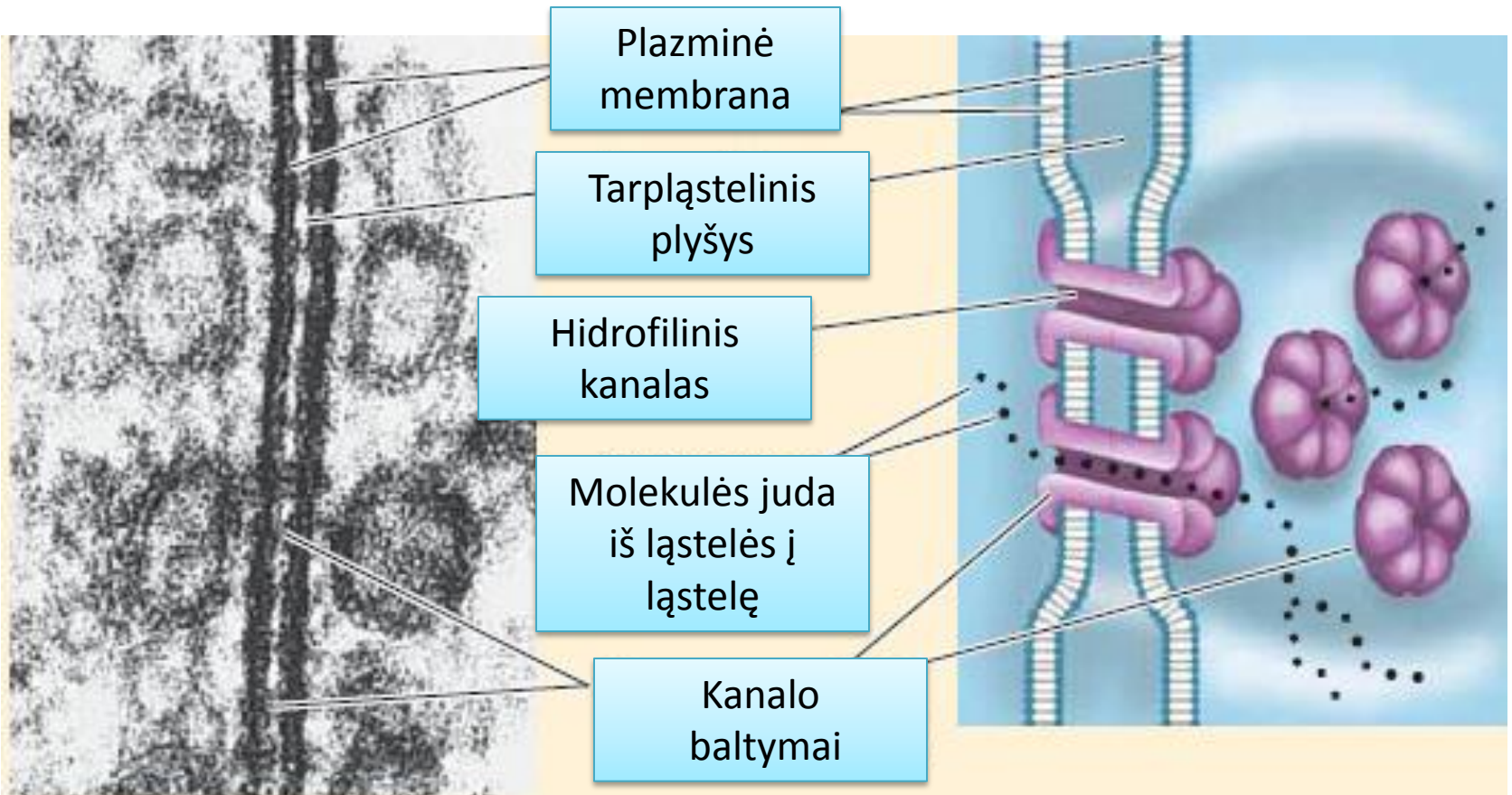
Adheziniai baltymai

Keratino siūlai (citoskeleto filamentai)





# Plyšelinė jungtis



Ši jungtis leidžia ląstelėms lengvai komunikuoti.

# Kokios ląstelių jungtys pažymėtos raidėmis?

